

サークル協賛 ご紹介資料

2024年最新





	会社名	株式会社Attackon
	設立	2022年9月5日
	従業員数	32名（インターン生含む）
	所在地	〒104-0061 東京都中央区銀座7-13-6サガミビル2階
	事業内容	大学生マーケットに特化した広告代理店業務 Web/SNS/オフラインでのマーケティング支援 etc...
	HP	https://attackon.jp/
	Mail	info@attackon.jp
	Tel	050-6871-6132

5 Reasons to choose us

当社が選ばれる5つの理由

01

大学生リーチ数

40,000人超



02

提携団体/サークル数

全国500団体超

03

学生イベント年間動員数

10,000人超

04

SNS総フォロワー数

1000万人超

05

取引企業数

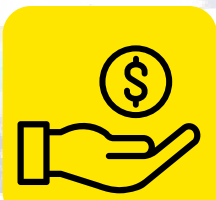
200社超



about サークル協賛とは



簡単なアプリ/サービス登録やアンケートに回答して団体に協賛金が発生！



サークル合宿や団体旅行が安くなったりエナジードリンクの配布などお得な協賛も！



発生した協賛金は、場所代/備品代/懇親会代/合宿費など様々な用途で自由に利用可能！



サークル協賛



どんなサークルでも『協賛金』がもらえるって知ってる？

様々なアプリを入れるだけで人数に応じて『協賛金』がもらえる！
例) 就活系/バイト系/恋愛系etc...



公式LINEで30秒の簡単登録をすると協賛案件を実施可能！

全国 **100** 大学
300 サークル以上協賛中！

Associate Circle 提携サークル

全国100大学600サークルと提携

琉球大学 チアRays (部活)



早稲田大学 稲穂キッカーズ (サークル)



インカレサークルMEET (イベント)



学生団体AGESTOCK (イベント)



広島大学 吹奏楽団 (部活)



立命館大学 sfidante (サークル)



インカレサークル D-mc (ダンス)



学生団体ONELIFE (ボランティア)



青山祭実行委員会



大阪大学 みーあキャット (ミュージカル)



インカレ FleeGarden (イベント)



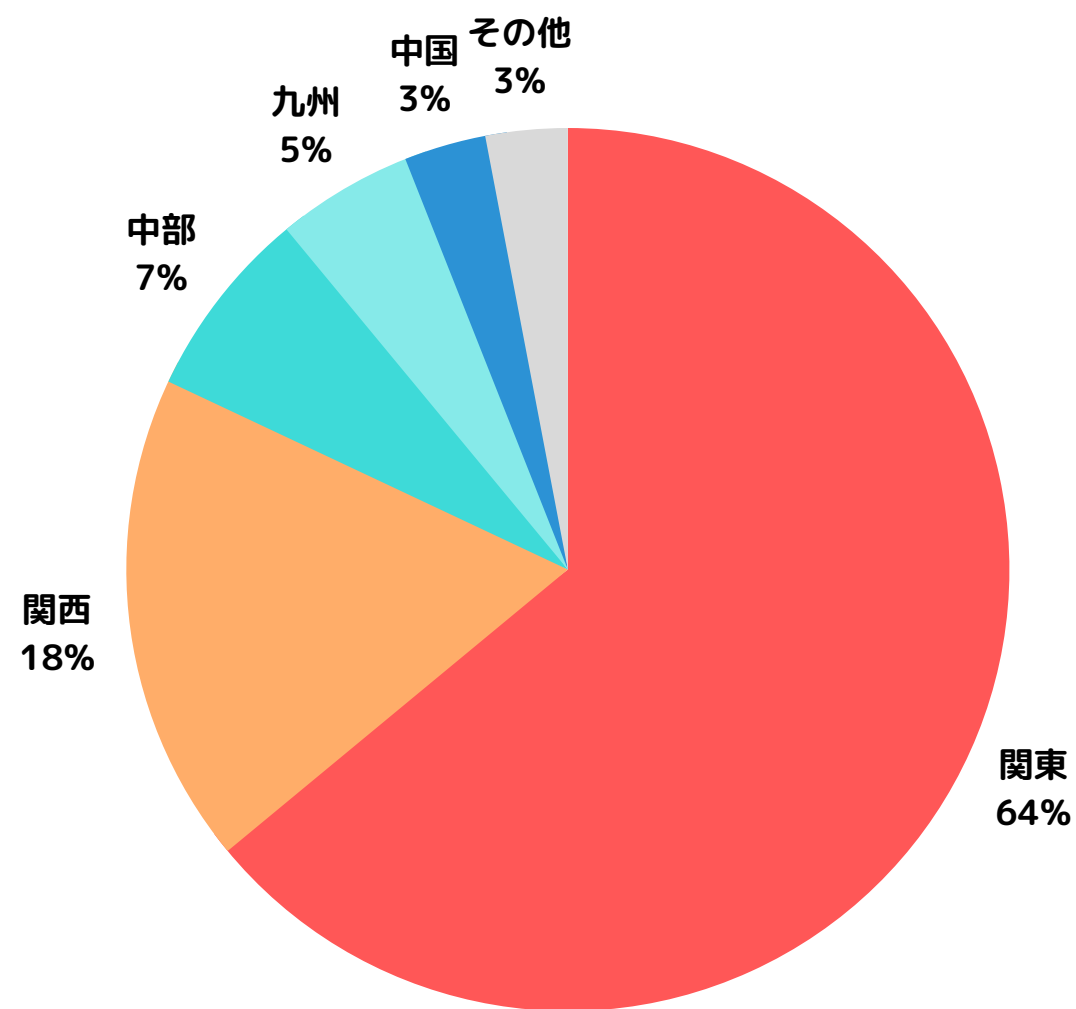
学生団体 SWITCH (国際交流)



Assesste Circle data 提携サークルデータ

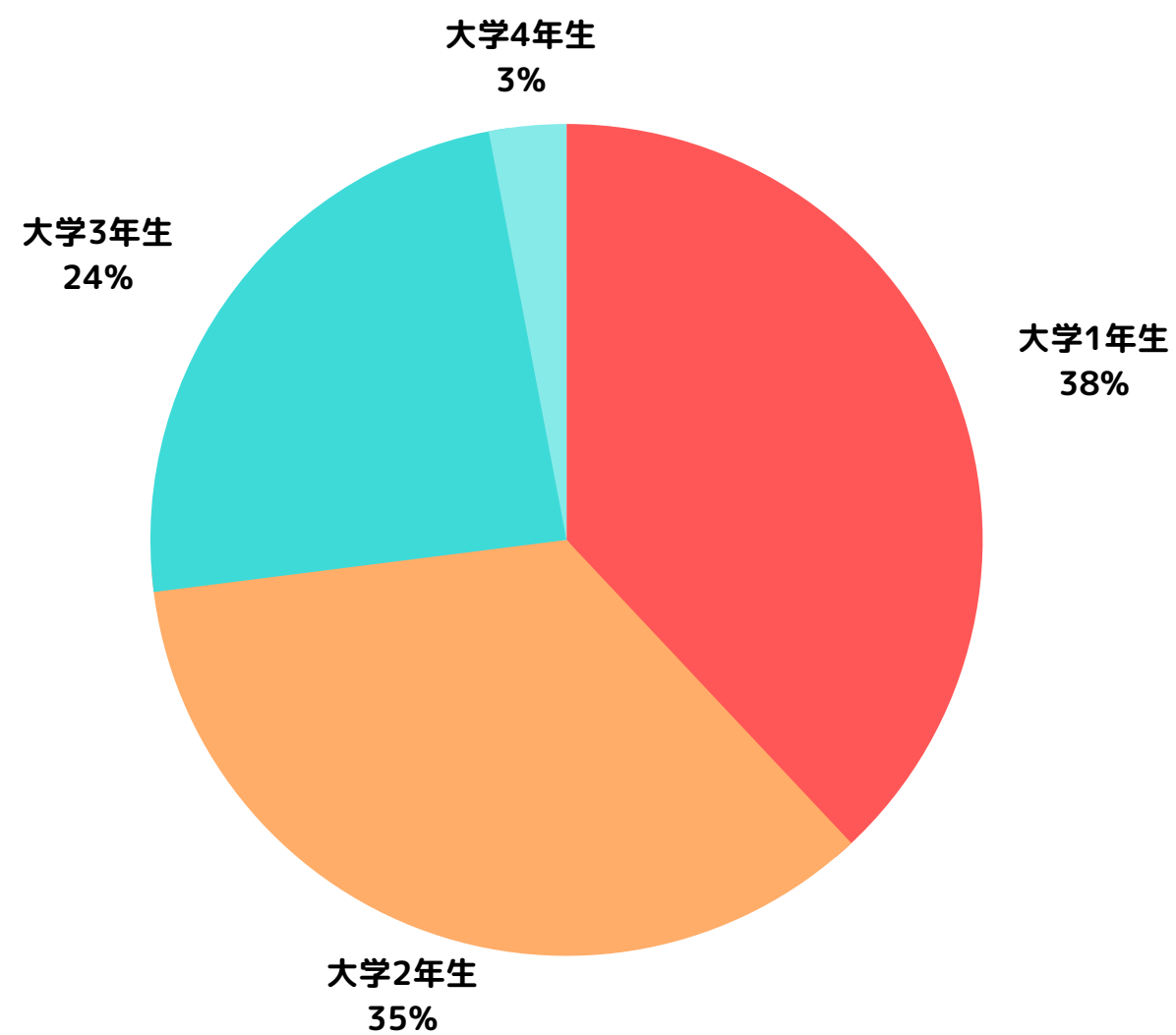
地域

関東/関西が8割!



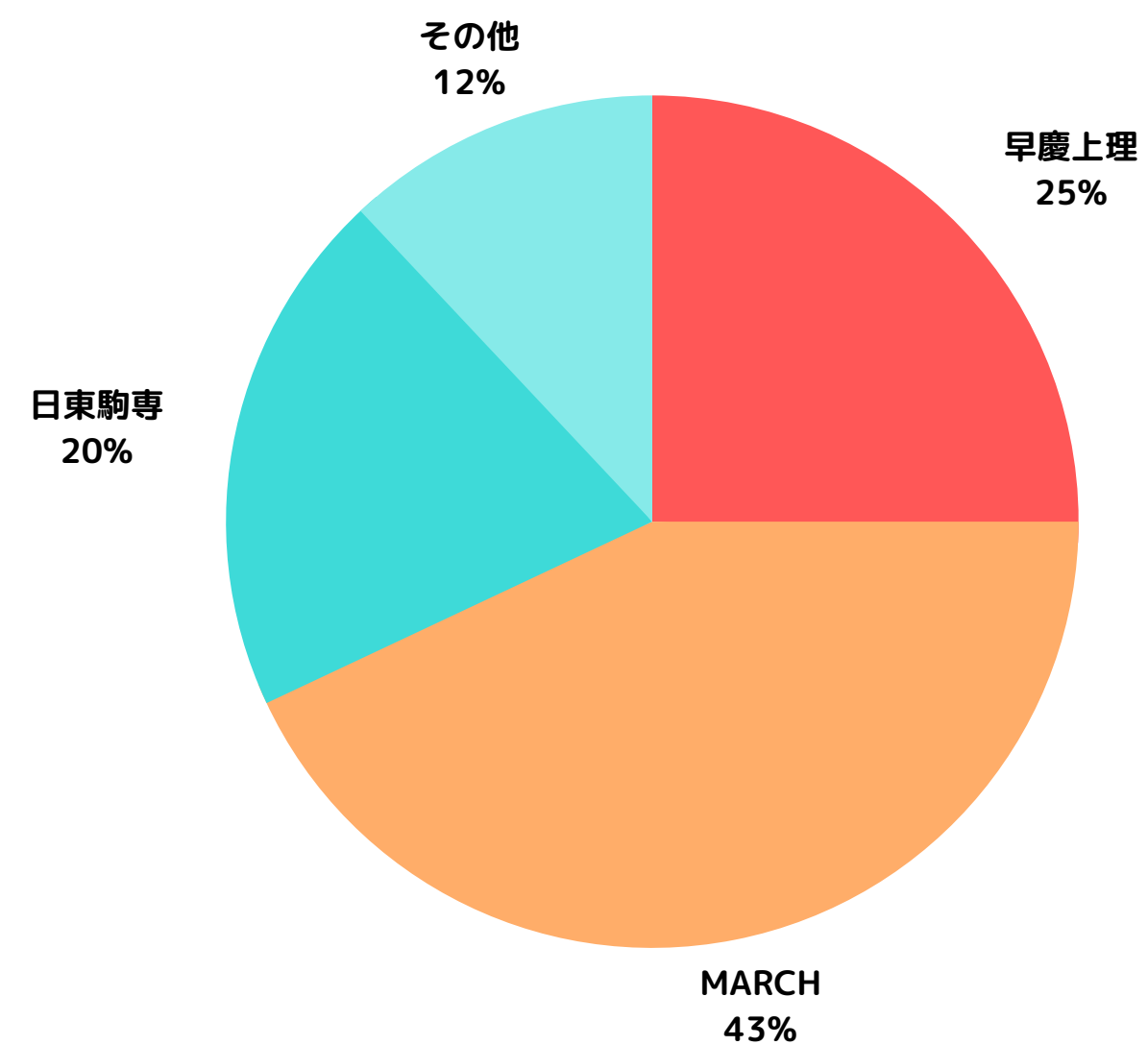
学年

大学1~3年生に訴求!



学歴

MARCH以上が7割以上!



How to attract circle

サークル集客方法

インフルエンサーマーケティング

toarudaigakuseidesu

262 投稿 8,126 フォロワー 752 フォロー中

とある大学生 | 同志社大学生向け SNS メディア 🎓
toarudaigakuseidesu

同志社大学現役の4年生が運営する
🌸 同志社最大級の情報メディア 🌸
▶ 同志社生に関わる様々な締切情報をリマイン... 続きを読む

nao_dailylife_

258 投稿 5,431 フォロワー 188 フォロー中

なお | 大学生の日常
プロガー
\大学生生活を無駄にしない/
偏差値 72.5
GPA 3.8/4 の文系大学生... 続きを読む

agu_info

476 投稿 3,406 フォロワー 922 フォロー中

青学情報局
■ 青学生による青学生のための学生メディア!!
■ お役立ち情報・渋谷表参道のおしゃれスポットを日々投稿
■ 広報のご依頼はDMまで 📩 ... 続きを読む

rikkyo_info

157 投稿 4,000 フォロワー 4,847 フォロー中

立教情報局
[立教生向けメディア 🌸]
立教生、春から立教 春から立教生必見 🌟
#春から立教 #春から立教生 #春から立教大学
立教生に有益な情報を載せるので是非フォロー... 続きを読む

Instagram広告/TikTok広告

サークル協賛 アタックオン
BY ATTACKON

関東T大学3年Tさん
サッカーサークル会長
協賛金総額: 380,000円

関西D大学3年Aさん
ダンスサークル会長
協賛金総額: 660,000円

全国 100 大学
300 サークル以上協賛中!

メッセージを送信

大学生の

ikTok Watch now Watch now

@circlesponsored

オリジナル楽曲 - 株式会社アタックオン
サークル協賛 - 株式会社アタックオン
サークル協賛

大学生にどうやっ

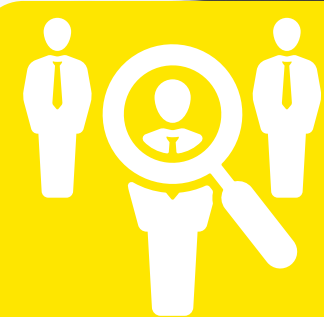
os on TikTok Watch now

@circlesponsored

大学生集客なら株式会社Attackonのサークル協賛にお任せ!
♪ オリジナル楽曲 - 株式会社アタックオン
サークル協賛 - 株式会社アタックオン
サークル協賛

* 新規サークル様 20~30 団体様と 随時提携中

アプリ/サービス登録事例



就活系サービス

新卒人材会社様の就活サービスの新規会員登録を大学3.4年生の就活生向けにプロモーションします。

実施期間

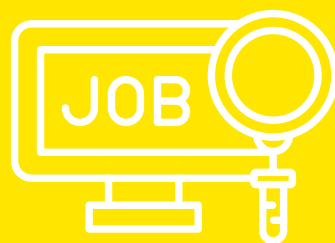
1ヶ月~

登録人数

200人~/月

予算感

¥1,000~/1人



バイト系サービス

アルバイトや短期バイト、リゾートバイトなど幅広く、バイト紹介サービスへの新規会員登録を促進します。

実施期間

1ヶ月~

登録人数

300人~/月

予算感

¥500~/1人



恋愛系サービス

恋愛系マッチングサービスを全国の大学生に向けてアプリの登録促進をします。

実施期間

1ヶ月~

登録人数

150人~/月

予算感

¥2,000~

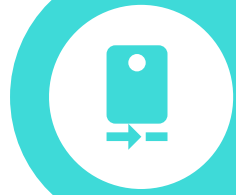
アプリ登録事例

逆求人型新卒就活サービス



予算感：1,500円~/1人

- ◎成果対象：大学3~4年生
- ◎成果地点：会員登録＋指定項目記入時点
- ◎成果地域：全国



登録実績

- ◎初月：300名会員登録促進！
- ◎2ヶ月目：250名会員登録促進！
- ◎3ヶ月目：200名会員登録促進！
- ◎4ヶ月目以降：～200名会員登録促進！

派遣アルバイトサービス



予算感：1,000円~/1人

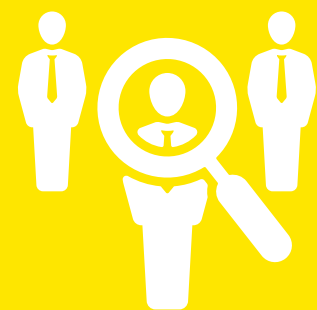
- ◎成果対象：大学1~4年生
- ◎成果地点：会員登録＋指定項目記入時点
- ◎成果地域：全国



登録実績

- ◎初月：1,000名会員登録促進！
- ◎2ヶ月目：500名会員登録促進！
- ◎3ヶ月目：500名会員登録促進！
- ◎4ヶ月目以降：～500名会員登録促進！

アンケート事例紹介

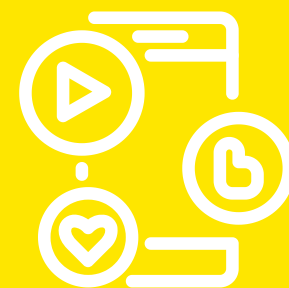


就活サービス

新卒人材会社様による時期ごとの就活生の動向や就活生のよく使うサービスなど変動の激しい学生に対してアンケート調査を行います。

セグメントなし

実施期間	1ヶ月~
回答人数	300人~/月
予算感	¥1,000~/1人



SNSアプリ

大学生を中心とする若者向けSNSアプリの市場調査。実際にアプリを利用したユーザーに対して、満足度調査やご意見などのデータを収集します。

セグメントあり

実施期間	1ヶ月~
回答人数	300人~/月
予算感	¥1,000~/1人

Sampling事例紹介



美容/化粧品

サークル様への物品協賛という形でサンプリング（無料配布）します。
化粧品やエナジードリンク、スポーツ用品などが主になります。

セグメントなし

実施期間	1ヶ月~
リーチ数	1,000人~
予算感	¥200,000~(税別)



サービスクーポン券

ホテルや飲食店などの割引券をサンプリング（無料配布）します。
各サークル様の懇親会やイベントなどで、景品として利用される場合もあります。

セグメントあり

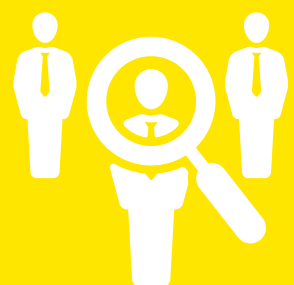
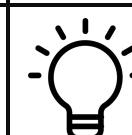
実施期間	1ヶ月~
リーチ数	500人~
予算感	¥200,000~(税別)

Price Plan

料金形態



- 初期費用 **完全無料!!**
- 広告費用 **完全成果型!!**



就活/バイト系
サービス会員登録

新卒人材会社様やアルバイトなどのサービスを大学3.4年生の就活生向けにプロモーションします。

予算感：500円~/1人

実施件数：500件~/月



SNS/恋愛アプリ
サービス会員登録

SNSアプリや恋愛系マッチングサービスを全国の大学生に向けてアプリの登録促進をします。

予算感：1,000円~/1人

実施件数：500件~/月



金融系サービス
口座開設

金融系サービスの登録や口座開設を促進します。クレジットカードの登録や発行なども可能です。

予算感：4,000円~/1人

実施件数：50件~/月

*契約解除の通知を行った日から1ヶ月間は契約を継続するものとします。

Circle Support flow

サークル協賛実施フロー

実施時期やご予算（他社ご利用時）、希望件数、などをヒアリング。



1 - ヒアリング

ヒアリング内容を元にご予算と実施時期をご提案。
その内容を参考に貴社にてお申込書を記入。



2 - 掲載準備開始

お申込書お戻し後、契約書の締結を確認次第、掲載準備を開始。
掲載準備が完了後、実施時期にサークル様へ貴社サービス配信



3 - サークル配信

配信後に協賛希望のサークル様が実施（*承諾した場合）



4 - サークル実施

原則、月末に獲得件数を当社と貴社の双方で照合



5 - 獲得件数のご報告

サークル協賛掲載面 page



サービス説明/登録手順を記載

案件詳細

<サービス名>

インターンシップガイド

<インターンシップガイドとは?>

インターンシップを大学生が探すならインターンシップガイド
全国47都道府県、日本最大の掲載企業数！
長期も短期も探せる、日本唯一のインターンシップ総合サイト。
就活生も1,2年生も大学生なら今からインターン！

<所要時間>

約2分

<登録条件>

1年生/2年生/3年生

<否認条件>

弊社発行のURL/QRコード以外からのご登録
登録条件を満たしていない場合

登録までの流れ

- ① 下記のURLでリンク先に移動。
https://internshipguide.jp/?invite_id=dzFiBI9I
- ② リンク先のページに飛んだら、ページの「新規会員登録」から会員登録に進む。
- ③ 新規登録に進み、メアドを設定。
届いた仮登録メールから会員情報登録画面に移動。
- ④ 名前/大学名などの必須事項を記入していき、「会員登録する」のボタンをタップ。
- ⑤ ユーザー登録完了画面が確認できたら案件終了

実施報告

以下のURLリンクから実施報告を行なってください。

<https://forms.gle/1GusPeaPZG5eXBmj8>

(※実施報告が無い場合協賛金は発生致しませんので必ず実施報告をお願いします!!)



登録マニュアル

ATTACK 『インターンシップガイド』登録案件



1 QRコードを読み込む
スマホのカメラでQRコードを読み取る！

2 WEB登録に移動
登録の流れに従って、WEBに移動し、左下の「新規会員登録」をタップ。

3 メアド認証・ログイン
新規登録に進み、メアドを設定。
届いた仮登録メールから会員情報登録画面に移動。

4 基本情報入力
名前/大学名などの必須事項を記入していき、「会員登録する」のボタンをタップして完了！

your company check list

貴社共有/確認事項

『サークル協賛』サービス申込書		2023年 11月 1日	
※申込日及び以下枠内をご記入ください			
フリガナ			
会社名 (屋号)			
フリガナ			
担当者名			
所在地	〒		
電話番号		FAX番号	
E-MAIL			
お取引条件	「〇〇」新規会員登録 ◎成果報酬：〇〇円/人 ◎成果地点：新規会員登録時点(下記URL地点) ◎成果対象：全国/大学1~4年生/ ◎上限件数：なし ◎掲載開始希望日：		
成果地点URL			
お支払いサイト	例) 未締め/翌月払い		
掲載面用共有事項	タイトル：	バナー写真(推奨サイズ縦1,000×横1,200)	
	本文：		
	計測リンクURL(ご希望の場合)：		
振込先	金融機関名	GMOあおぞらネット	銀行 法人営業部 支店
	口座番号	普通	1470050
	口座名義	株式会社Attack on	
備考			
【利用停止の意思表示】 サービスの利用を停止する場合は、相手方に対して、解除の意思を明示するために、契約解除の日から1ヶ月前までに書面又は口頭による通知を行わなければならないものとする。契約解除の通知を行った日から1ヶ月間は契約を継続するものとする。			

①

① 契約される会社の情報をご記入ください。

②

- ②
- ・ 成果報酬 = 1人あたりの獲得単価(弊社手数料を含む)
例) 1,000円/人 = 弊社: 500円/人 サークル: 500円/人
 - ・ 成果地点 = 本施策において成果と認める地点
例) 新規会員登録時点/就活イベント参加時点
 - ・ 成果対象 = 成果とする条件(否認条件がある場合は重ねてご記入ください。)
例) 新規会員登録時点(プロフィール写真や自己PR文の内容が就活に適していない場合)
 - ・ 上限件数 = 本施策において月間での上限として設定する件数
例) 500件/月
 - ・ 掲載開始希望日 = 本施策においてサークル様への配信が行われる日付
例) 2023年11月1日 etc...

③

③ 成果地点が分かるURLリンクがあれば添付ください。

④

④ 原則、弊社では月末締めの翌月末払いになりますが、異なるお支払いタイミングをご希望される場合は、ご記入ください。

⑤

⑤

- タイトル = 掲載面の最上部に表示されるタイトル文面(約10~30文字)
- 本文 = 掲載面の「サービス概要」に表示される文面(約100文字)
- 計測リンクURL = 貴社にて弊社経由の学生かを追跡するためのリンク(貴社にて計測を行う場合は、弊社専用の計測リンクを添付ください)
- バナー写真 = 掲載面最上部に表示されるサムネイル画像



ホーム > 【増額キャンペーン中】スカウト型就活サービス・キミスカ

タイトル

【増額キャンペーン中】スカウト型就活サービス・キミスカ

© 2023.09.07 | バナー写真

今なら増額キャンペーン中!

写真と自己PRの登録のみで増額中! / スカウト型就活サービス

キミスカ

協賛案件詳細

<サービス名>

キミスカ 本文

<サービス概要>

キミスカは業界ではまだ数少ない、10周年を迎えた人気のスカウト型就活サービスです。写真や自己PRを登録するだけで、いろんな企業から本気のスカウトが届きます! 面接対策セミナーやES添削セミナーなど、就活の基礎を支えるコンテンツが多数あるのもキミスカの魅力です。

<所要時間>

約5分

Circle Implementation image

サークル様実施イメージ

サークルメンバーに
MTG時に告知/実施!



ボランティア
サークルB



イベント
サークルC



イベント時に参加者
の方に告知/実施!



スポーツ
サークルA



サークルメンバーに
活動や練習時に告知/実施!



学園祭/文化祭
実行委員会D



団体内や学内サークル
向けに告知/実施!



アタックオン
ATTACK






企業様

LINEグループ



important points 注意事項

 ご利用条件	 補足事項	 キャンセルについて
<ul style="list-style-type: none">□ 原則、ご依頼ごとにお申込書（PDF）をメールで送付していただきます。□ 当サービスをご利用する場合、最低受注金額を20万円（税別）と設定させていただいております。20万円未満の場合も場合によって受注致します。□ 現在、成果金額以外に初期費用や追加費用などの追加費用は一切いただいておりません。（最低ご利用期間もございません。）□ 原則、契約解除の通知を行った日から1ヶ月間は契約を継続するものとします。（契約を解除する場合は1ヶ月前の告知が必要です）	<ul style="list-style-type: none">□ お打ち合わせ時やお申込書内記載の否認条件に該当しない場合は全て承認とさせていただきます。（否認条件に記載のない理由での否認は受け付けません。）□ 上限件数を設定していただくと、その件数を超えたとしても弊社から超過した件数分の金額を請求することはありません。□ 配信後すぐに学生の流入が確認できない場合がございます。通常、配信後約2週間前後で学生の流入が確認できます。□ 計測リンクに不備がある場合や貴社での不正の可能性がある場合は、学生様へ事実確認を行う場合がございます。□ 契約手続きやお申込書のお戻しが確認できてから、最短3日以内に配信の開始が可能となります。	<ul style="list-style-type: none">□ 原則、契約後や掲載面着手後のキャンセルはできないものとします。□ 以下に該当する場合は、サークル協賛での取り組みをお断りさせていただく場合がございます。<ol style="list-style-type: none">1. 広告主が明らかでなく、責任の所在が不明なもの2. 法律、政令、省令、条例、条約、公正競争規約に違反またはその恐れがあるもの3. 医療、医療品、化粧品において効能・効果性能等を厚生労働省が承認していないもの4. 詐欺的または健全性を欠いた経済行為に係るもの5. 宗教団体の勧誘または布教活動に係るもの□ 上記以外で当社が適切でないと判断した場合は、契約中でも当社により契約解約できるものとします。

取引実績

●株式会社I-plug



●株式会社ワンキャリア



●パーソルP&T株式会社



●楽天グループ株式会社



Leverages

(新卒就活サービス)



(カラオケアプリ)



(ポイントサイト)



(長期インターン掲載サービス)



Snapchat

(SNSアプリ)



治験バンク

(治験バイト掲載サービス)



(インターン掲載サービス)



(クレジットカード)



(インターン掲載媒体)



ATTACKON CO., LTD.

CONTACT US

お問い合わせ頂いた内容は3営業日以内に確認させていただきます。
尚、お問い合わせ内容によってはご返信いたしかねる場合も
ございますので、あらかじめご了承ください。



050-6871-6132



www.attackon.jp



info@attackon.jp



東京都中央区銀座7-13-6サガミビル2階

